

# 632種のほとんどのカビ・細菌・藻類を防ぐ！

簡単なスプレー吹き付けやコーティングでカビや藻の発生をピタッと止めます！事業所からご家庭内の防カビまで！



ご家庭でも安全！



環境ホルモン物質不使用

無臭かつ、比類なき高い安全性

※(財)日本食品分析センター他にて試験済み

世界最高水準の632種の細菌・カビ菌への強力抗菌

一般建築物の57菌を含むほとんどのカビを防ぐ

菌の繁殖を防ぎ悪臭の元から分解除去

有機物(生物)分解作用で藻の発生を防ぐ

# カビ守護神

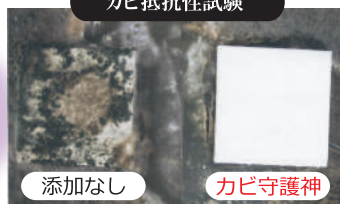
K A B I S H U G O S H I N

カビ守護神は各事業所や病院施設など、現場の衛生管理に役立っています。

## カビ守護神の優れた特徴とは？

- ◆632種のほとんどのカビ・細菌・藻類への高い抗菌力で菌の繁殖を防ぐ
- ◆長期安定型で比類のない持続性
- ◆変質せず他材料への添加が可能
- ◆耐性菌ができてにくい
- ◆無臭+公的機関で認められた高い安全性

カビ抵抗性試験



水性塗料へカビ守護神を添加し右側へ塗装。

- 試験期間は28日間(※JIS規格は14日間)
- JIS規格指定の13種を含む、62種の菌を使っでの試験を行いました。

## カビ守護神シリーズ



カビ守護神 スプレー <300ml>

カビ守護神 コーティング剤 <100ml ~ 4L>

カビ守護神 溶剤系添加剤 <1L>

カビ守護神 くん煙剤

カビ守護神 ・エマルジョン系添加剤 ・水系添加剤 <各500ml ~>

施工・業務用対応 5L/10L



# 『カビ守護神』だからできる、強力抗菌ガード・カビ対策。

『カビ守護神』とは？

効果が高く気化しにくい非溶出型有機系防カビ剤＋効果が素早く発揮される無機系抗菌剤の複合剤です。632種ものほとんどのカビ・細菌・藻類(の分解)に高い効果を短時間で発揮し、劣化せず基材に長く留まるため、長期間効果が持続します。今まで他の防カビ剤では抑止を諦めていた厳しい環境下でも効果を発揮し、複合剤のため耐性菌が生まれにくいのも特徴です。

人体への安全性は？

(財)日本食品分析センターをはじめ、各公的機関の様々な安全性試験をクリアした、人と環境への安全性を兼ね備えた製品です。(環境ホルモン物質・ダイオキシンの含有も一切ありません)刺激臭もなく、皮膚刺激性・感作性(アレルギー)、経口毒性(誤って口に入れた場合等)についての安全性等を確認しております。

どんな場所に使える製品？

難しい施工等は必要なく、刺激臭もありません。事業所・食品工場・病院等の防カビ抗菌施工はもちろん、ご家庭のエアコンやお風呂・カーペット・畳等にも気軽にご利用いただけます。また、変質しにくい点から、塗料への添加や製品への抗菌加工も可能です。

## カビ菌の繁殖を強力に防ぎ、それらが原因の悪臭やアレルギー性疾患改善にも。

### 抗菌・防カビ効果

食品工場の各箇所にてカビ菌を採取し、左側にはカビ守護神を噴霧してカビ繁殖の経過比較試験を行いました。

フードスタンプによる簡易試験



### 防臭効果

エアコンや車内、トイレの臭いなど、生活内で発生する様々な悪臭はカビが原因である事が多くあります。健康にも害を及ぼすカビの繁殖・胞子の飛散を防ぎ、環境改善に役立ちます。

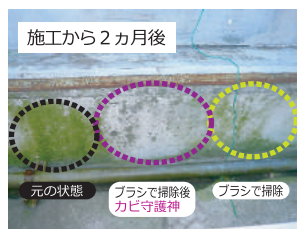


#### 【防臭施工例】

パウダールームから悪臭がするとのご相談から調査し、フロアカーペットの繁殖菌による臭いと判明しました。『守護神』で除菌消臭、『カビ守護神』にて防カビ防臭施工を行いました。

### 防藻効果

室内施工だけでなく、有機物分解作用により高い防藻効果を発揮します。コンクリ壁面やウッドデッキ・ログハウスなど。



【藻の発生箇所を3点に分け、比較試験を行いました】

カビ守護神を噴霧した箇所には藻の発生が見られず、初期の段階で元々少し残っていた藻も分解作用により徐々に薄くなりました。

### 様々な用途に抗菌防カビ性能を付加

- ◆コンクリート壁・プラスターボード・畳・押入れ等⇒そのまま吹き付け浸透
- ◆クロス張替・塗装⇒塗装剤・床塗剤などに添加して施工(エマルジョン系/溶剤系)

酸・アルカリ・温度・紫外線によっても変質せず、様々な塗料や基材に添加が可能です。仕上がりが色合いも変わらないため、気にせずご利用いただけます。



取扱店



防カビ・消臭・抗菌対策

有限会社 アール・シー ウメハラ

〒422-8021 静岡県静岡市駿河区小鹿1394番地の1

TEL.054-203-6477 FAX.054-284-8120

お問い合わせ：平日9:00～18:00

HP：http://kabi-syugoshin.com/

Mail：info@rc-umehara.com